

# ПАСПОРТ № 06-15

на установку и эксплуатацию рекламной конструкции  
в г. Глазове

Конструкция № 3



Местоположение: УР, г.Глазов, напротив д. 11/37  
по ул. Карла Маркса

Дата выдачи: \_\_\_\_\_

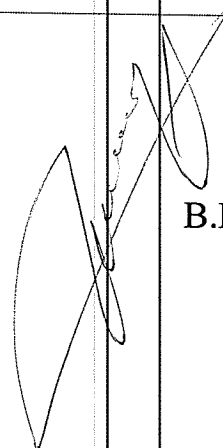
Срок действия: \_\_\_\_\_

Постановление № 23/ от \_\_\_\_\_

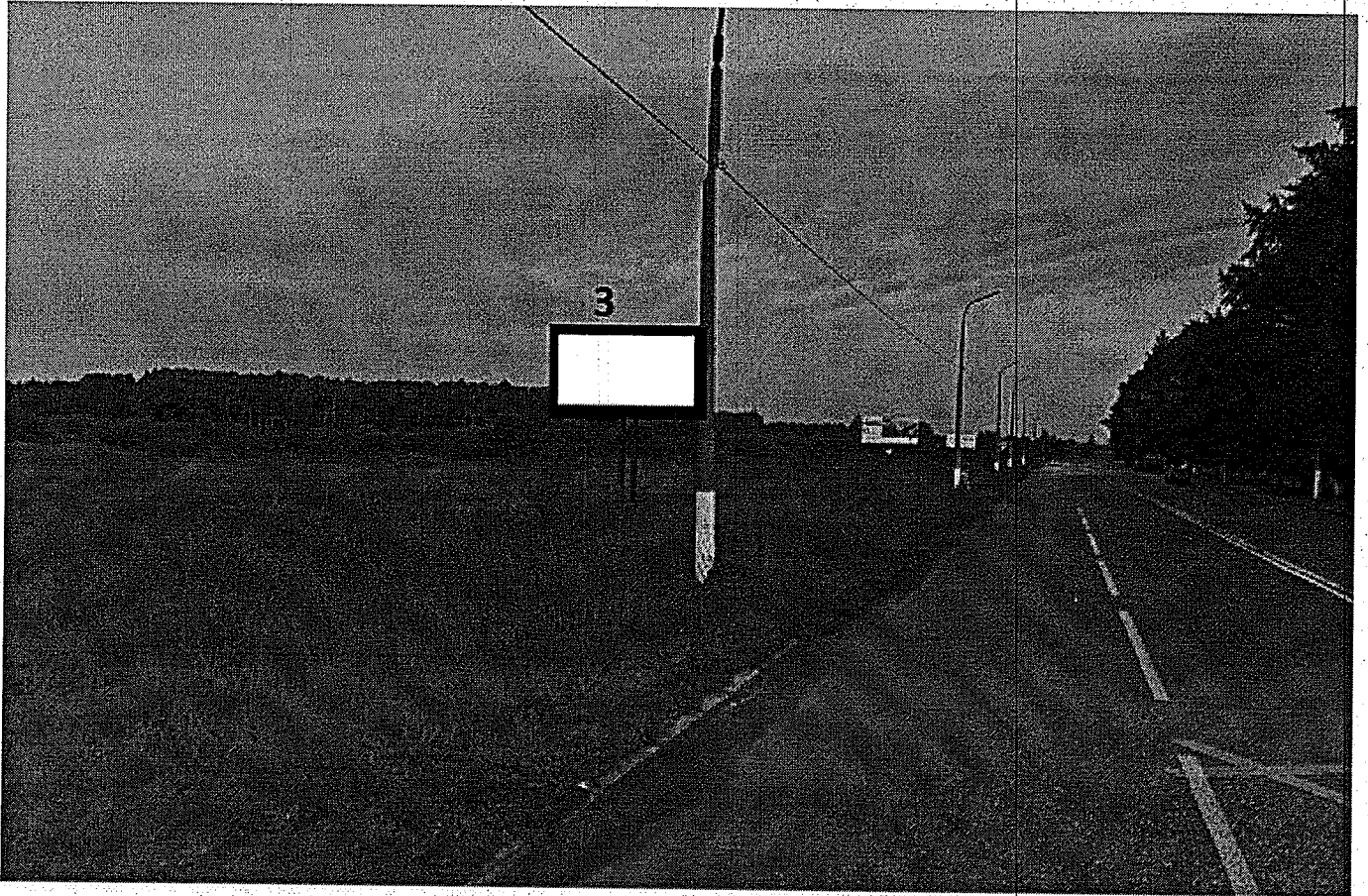
## ТЕХНИЧЕСКИЕ ПАРАМЕТРЫ РЕКЛАМНОЙ КОНСТРУКЦИИ

п/п	Наименование	Характеристики
1	Место установки	<p><u>УР, город Глазов, напротив д. 11/37 по ул. Карла Маркса</u></p> <p><i>Рекламная конструкция № 3. 2000 вет. со схемой разрешения рекла. констр. утв. постанов. от 16.12.14 № 23/22</i></p>
2	Характеристика рекламной конструкции	<p><u>Двухсторонний биллборд</u></p> <p>Размеры одной рекламной поверхности: <u>3.0м x 6.0 м</u></p> <p>Общая площадь информационных полей: <u>36,0 м<sup>2</sup></u></p>
3	Инженерное оборудование	Выполнить подсветку рекламной конструкции
4	Требования к содержанию средств наружной рекламы	<p>Рекламную конструкцию круглогодично содержать в надлежащем состоянии.</p> <p>Зона благоустройства прилегающей территории - 7 метров по периметру конструкции (согласно Правил благоустройства муниципального образования «Город Глазов», утверждённых решением Глазовской городской Думы от 28.11.2012 № 258.)</p>
5	Собственники недвижимого имущества	<p>Земельный участок находится в государственной собственности до разграничения государственной собственности на землю.</p> <p>Договор № _____ на установку и эксплуатацию рекламной конструкции от _____</p>

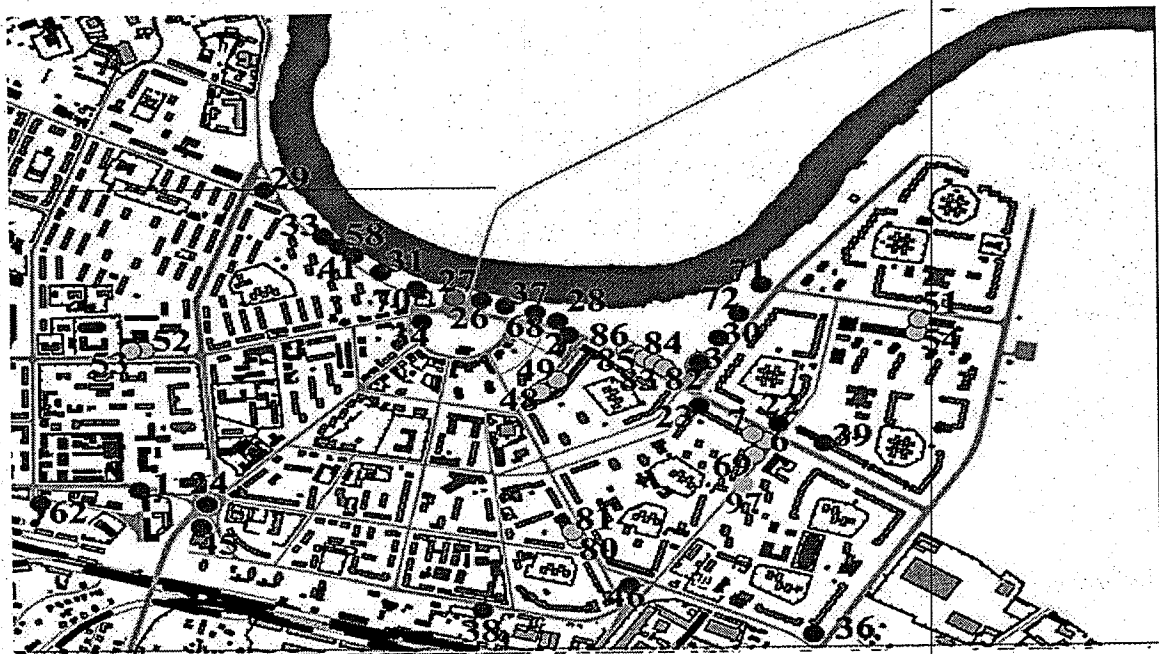
Согласовано:  
 Начальник управления архитектуры  
 и градостроительства – главный архитектор



В.И. Зырянов



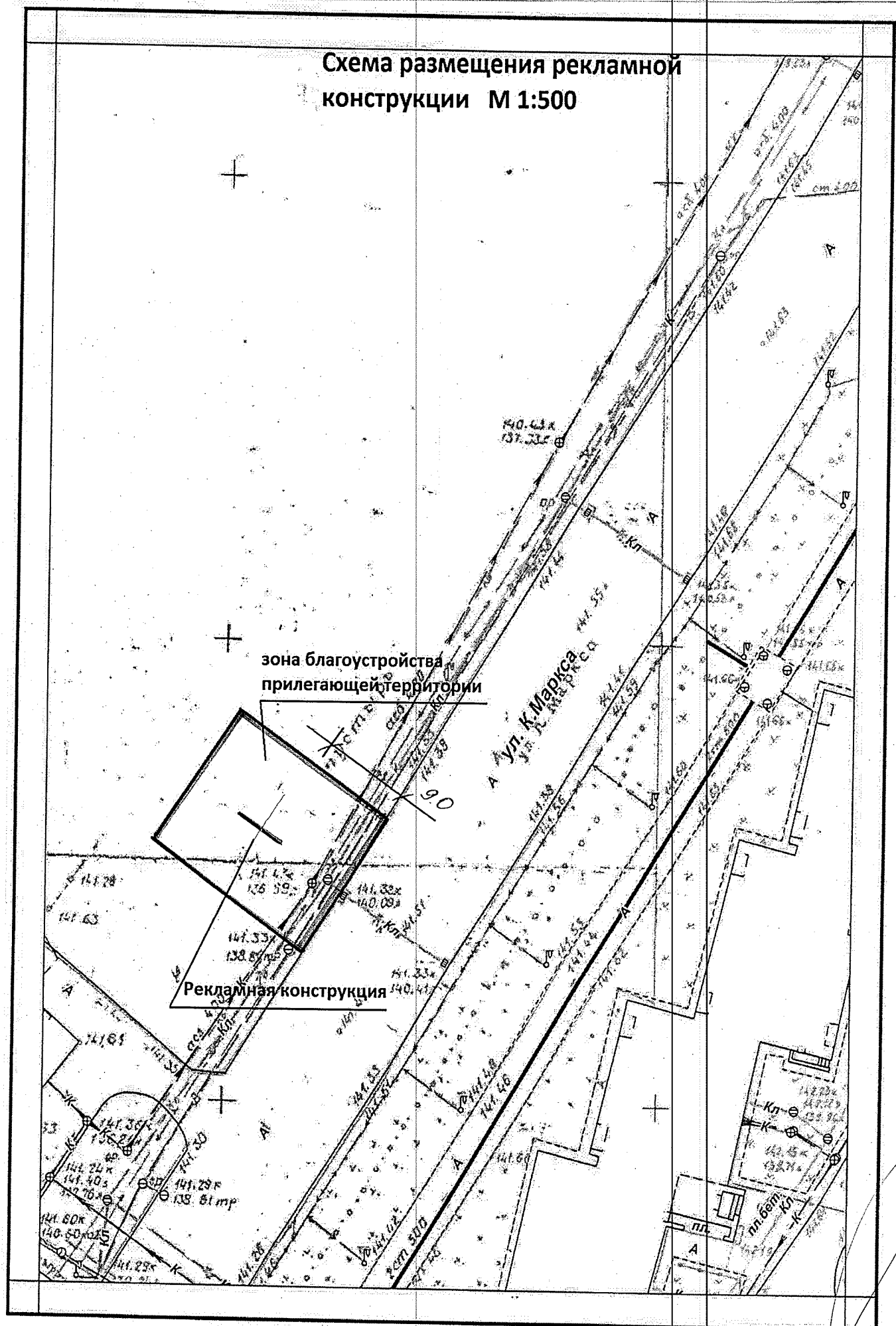
Фрагмент из карты размещения рекламных конструкций



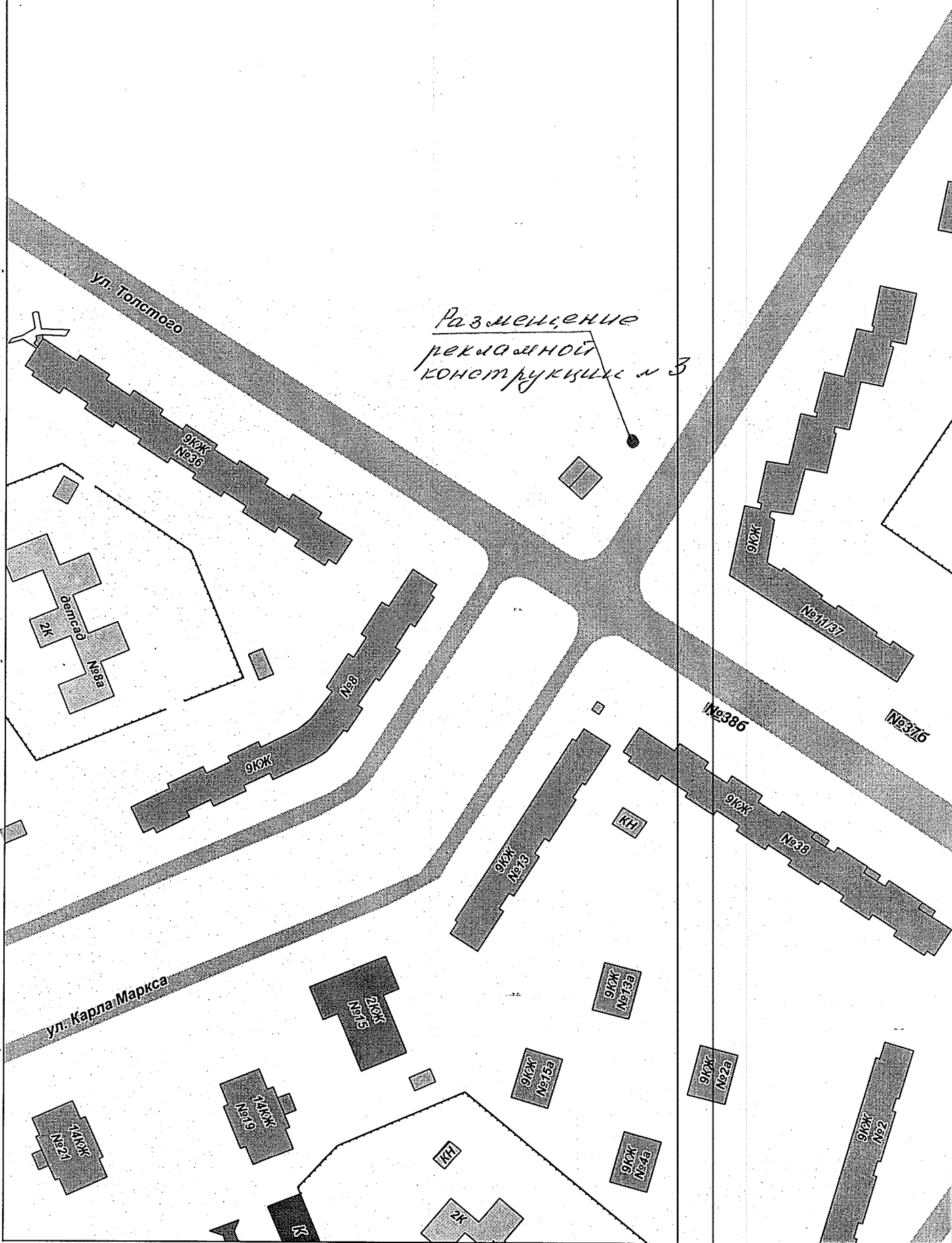
# Схема размещения рекламной конструкции М 1:500

зона благоустройства прилегающей территории

Рекламная конструкция



СИТУАЦИОННЫЙ ПЛАН М 1:2000



1:2000